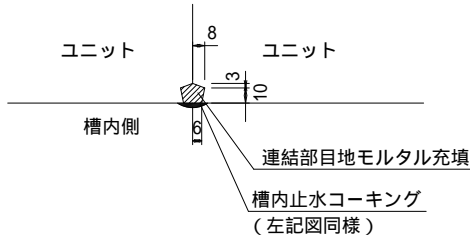
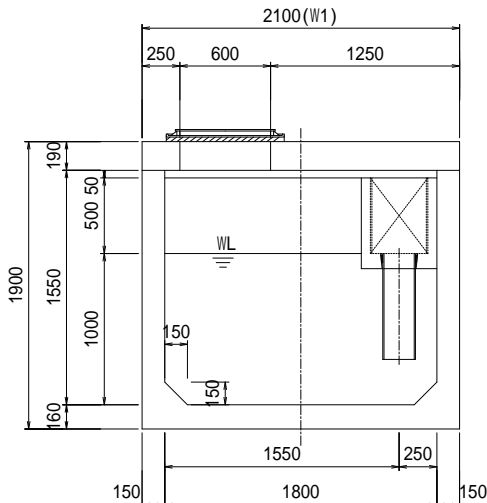


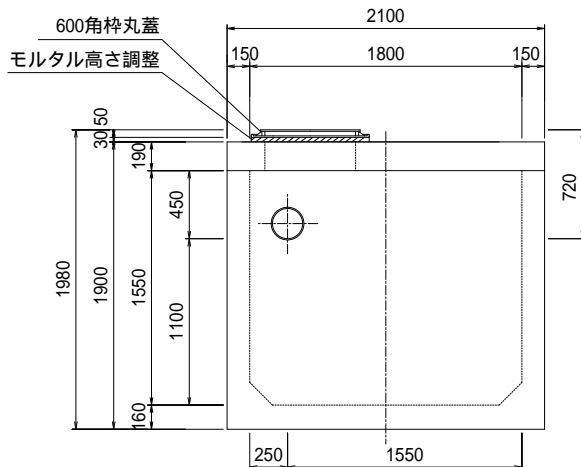
ユニット連結部縦目地詳細図



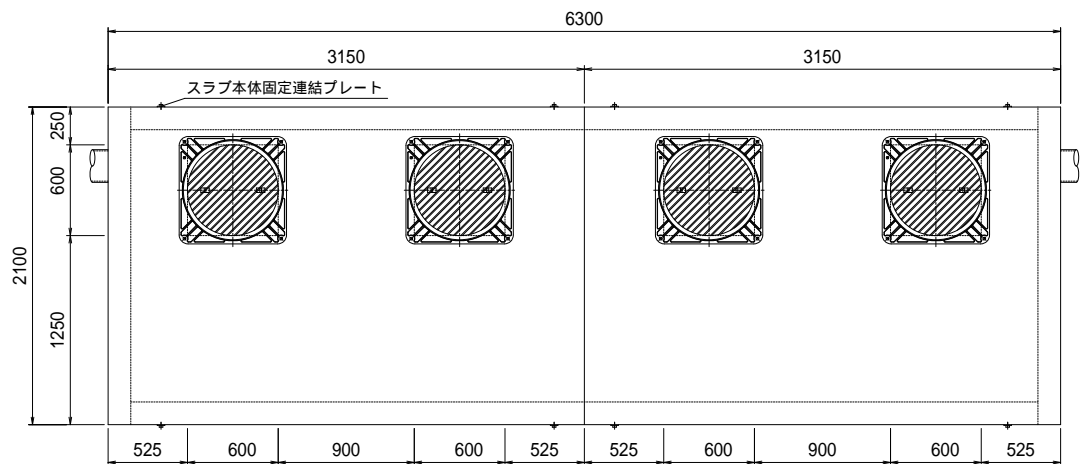
第1槽内断面図



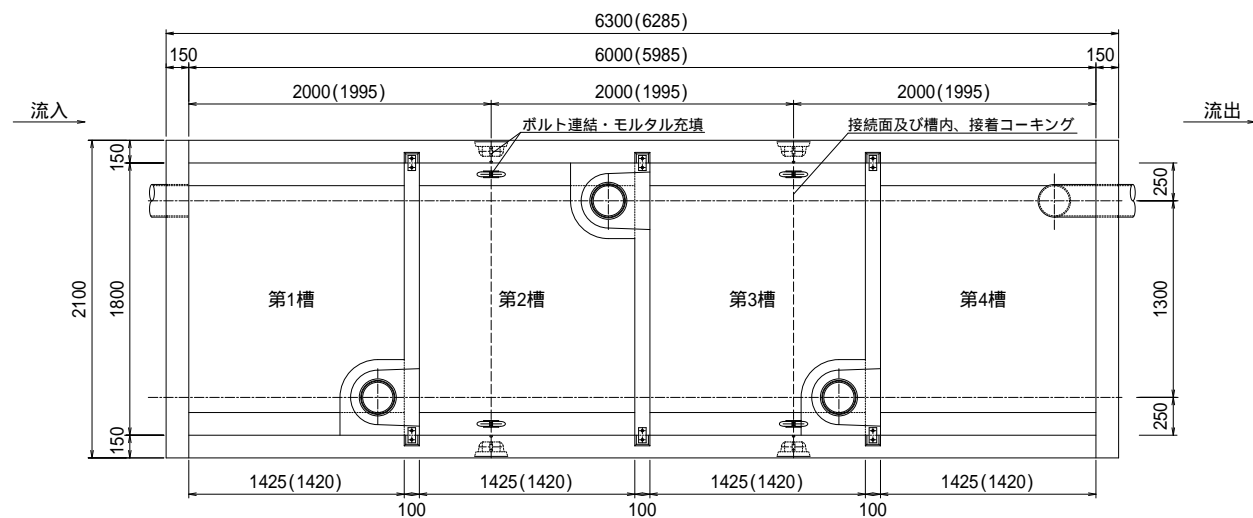
流入側正面図



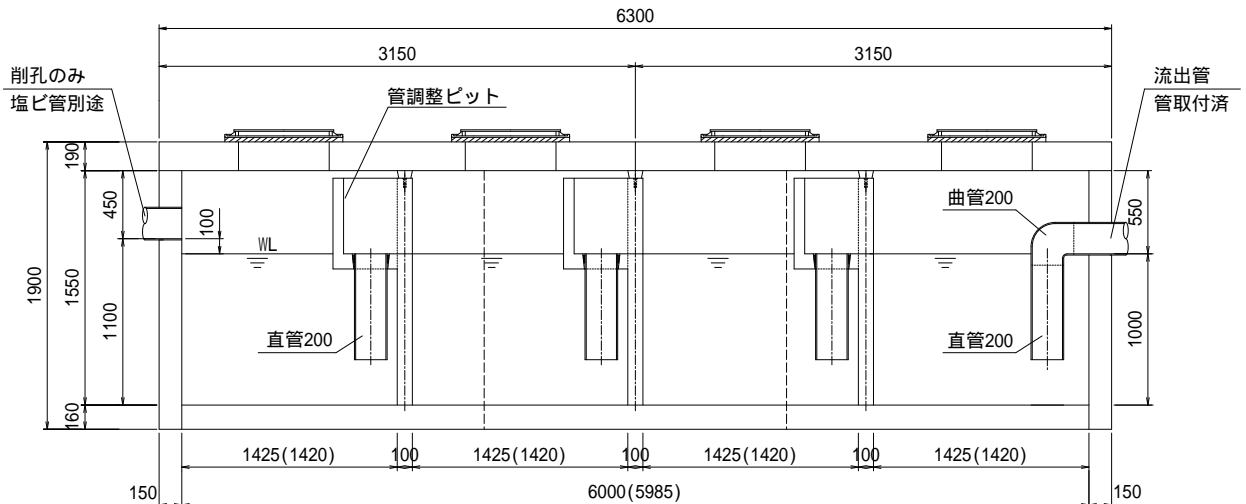
平面図



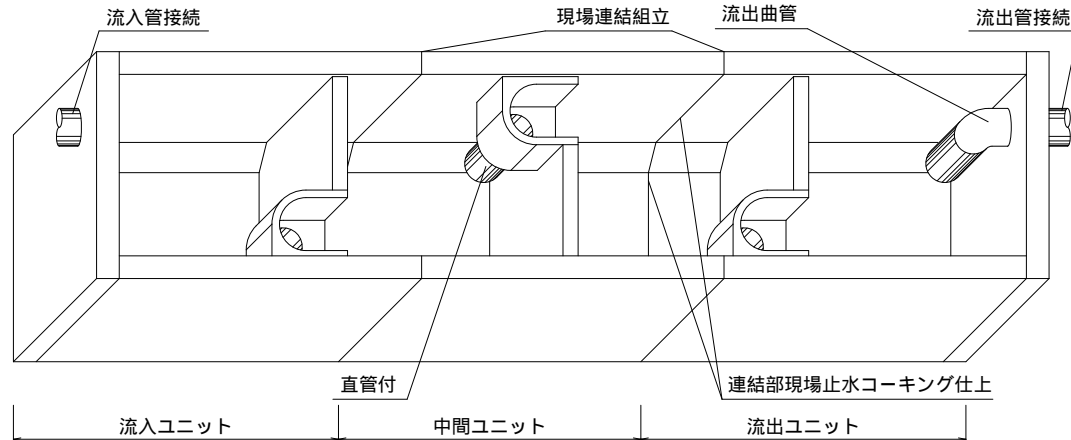
平面断面図



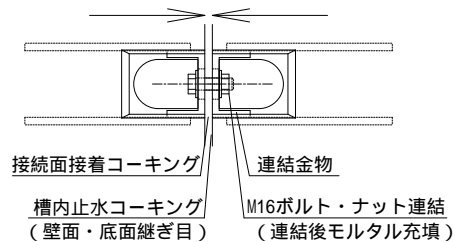
側面断面図



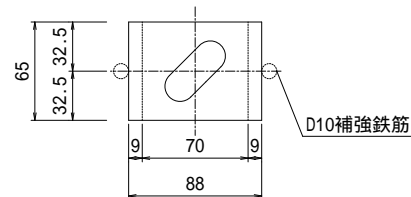
現場組立参考図



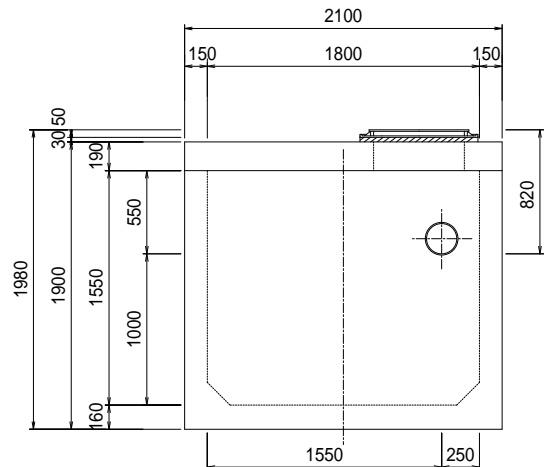
ユニット連結部詳細図



連結金物詳細図



流出側正面図



油水分離槽仕様表

適応管サイズ		塩ビ管 VU-200			
流入管底高		槽内底 1100H			
流出管底高		槽内底 1000H			
有 効 容 量 (m3)	第1槽	2.5025 (m3)			
	第2槽	2.5025 (m3)			
	第3槽	2.5025 (m3)			
	第4槽	2.5025 (m3)			
合 計		10.01 (m3)			
重 量 (kg)	流入ユニット	1基	5979		
	中間ユニット	1基	4686		
	流出ユニット	1基	5979		
	スラブ版	2枚	5376		
合 計		22020 (kg)			
600角枠丸蓋		4枚 (T-25)			
連結用金物類		一式 (プレートボルト・ワッシャー・ナット)			
トラップ管		1本 (取付済)			
高さ調整桧		別途協議(要・不要・指定H)			

貸出品

吊り金具・施工治具	
詳細は別途「施工用道具説明書」をご確認ください	

別途現場手配品

コーキング	コーキング剤12本・コーキングガン
玉掛け用具	ワイヤー・シャックル

() 内寸法は部品長の実寸です。ユニット連結時のパッキン及び接着剤での伸びが(0～15mm)出ますので考慮下さい。(スラブ版は若干長くなります。)

特 記

花沢建材工業株式会社

図 名

油水分離槽 AQ-181415

縮 尺

1/50

図面

0906-2026

製 図